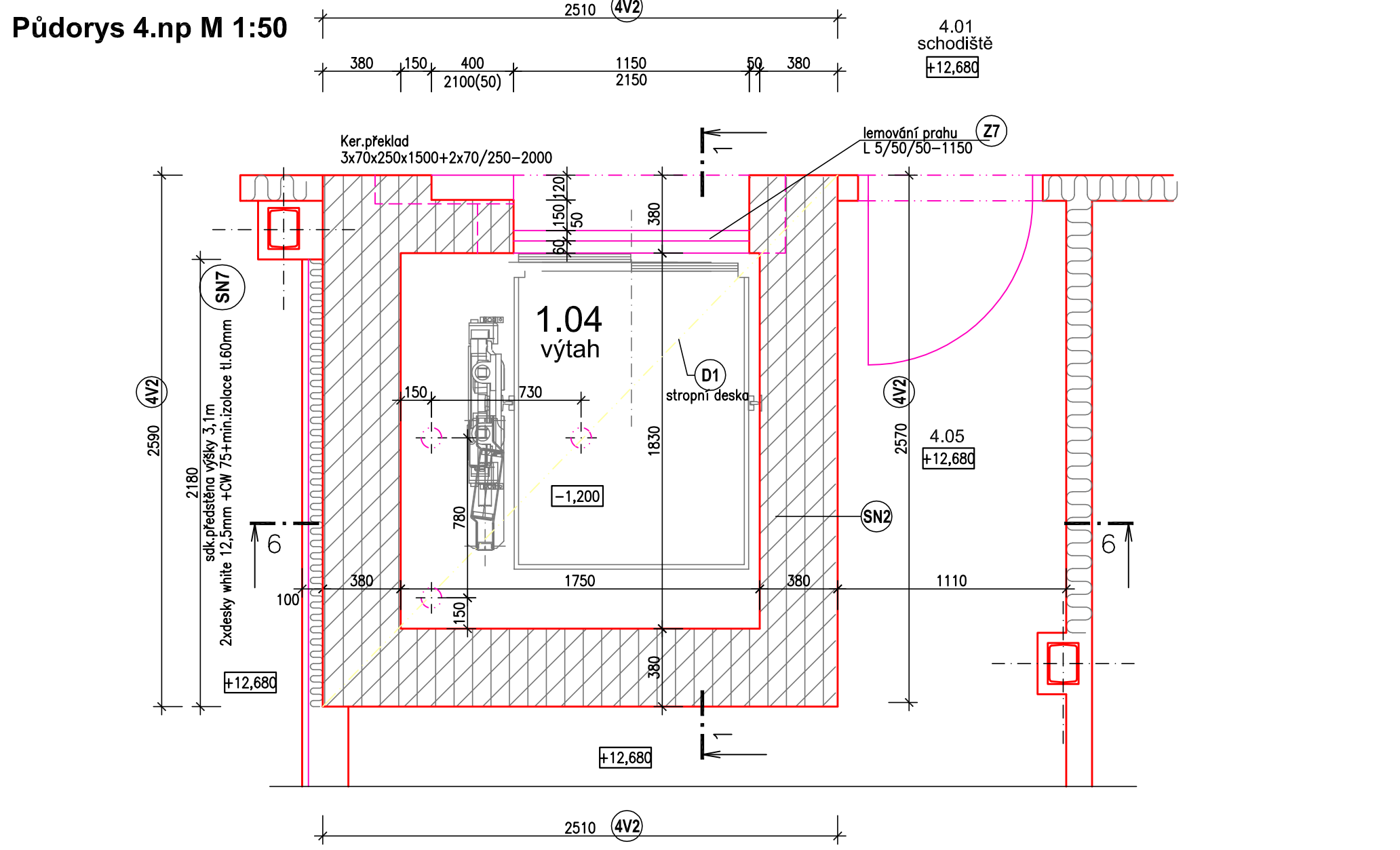
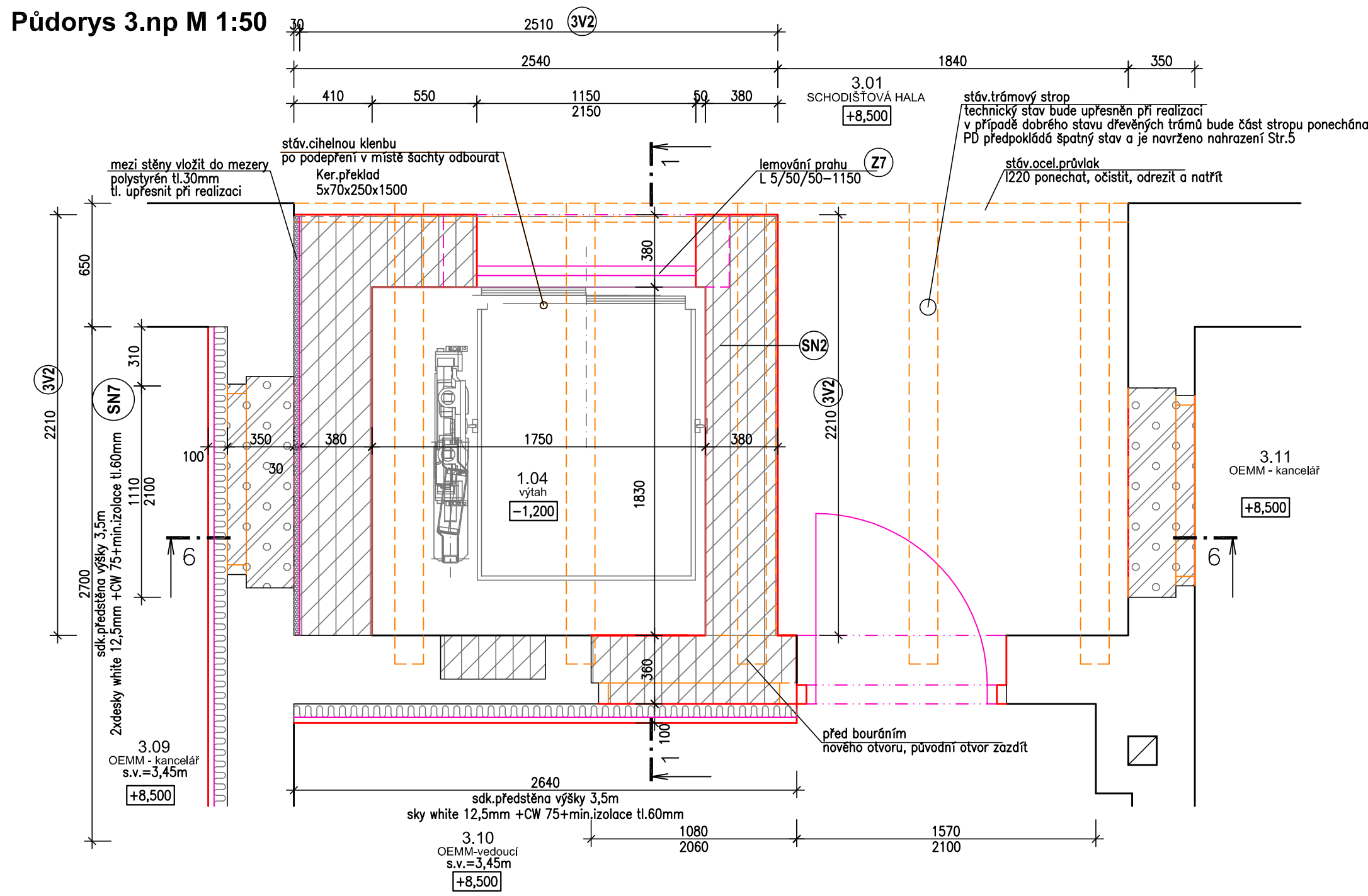


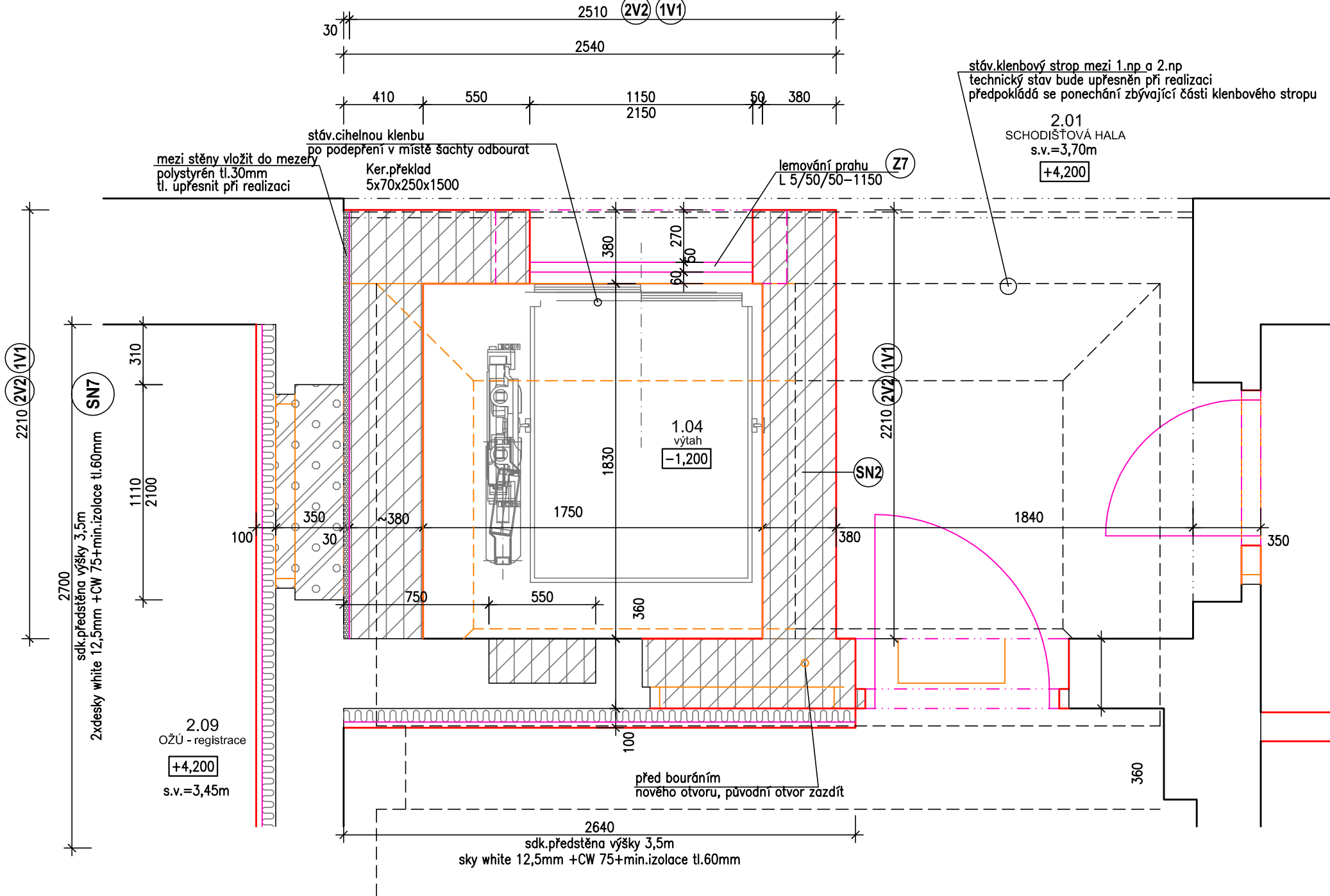
Pådorys 4.np M 1:50



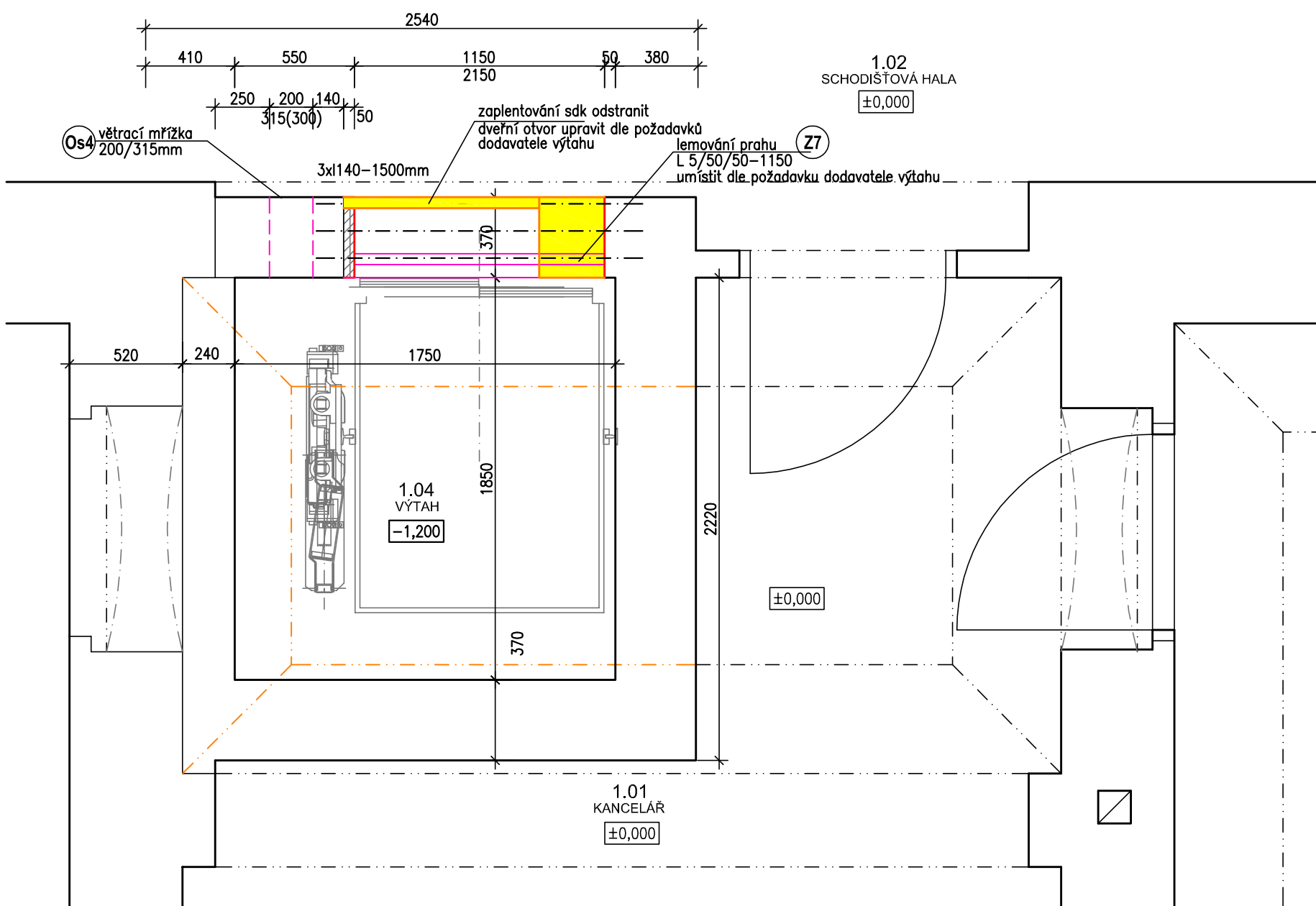
Pūdorys 3.np M 1:50



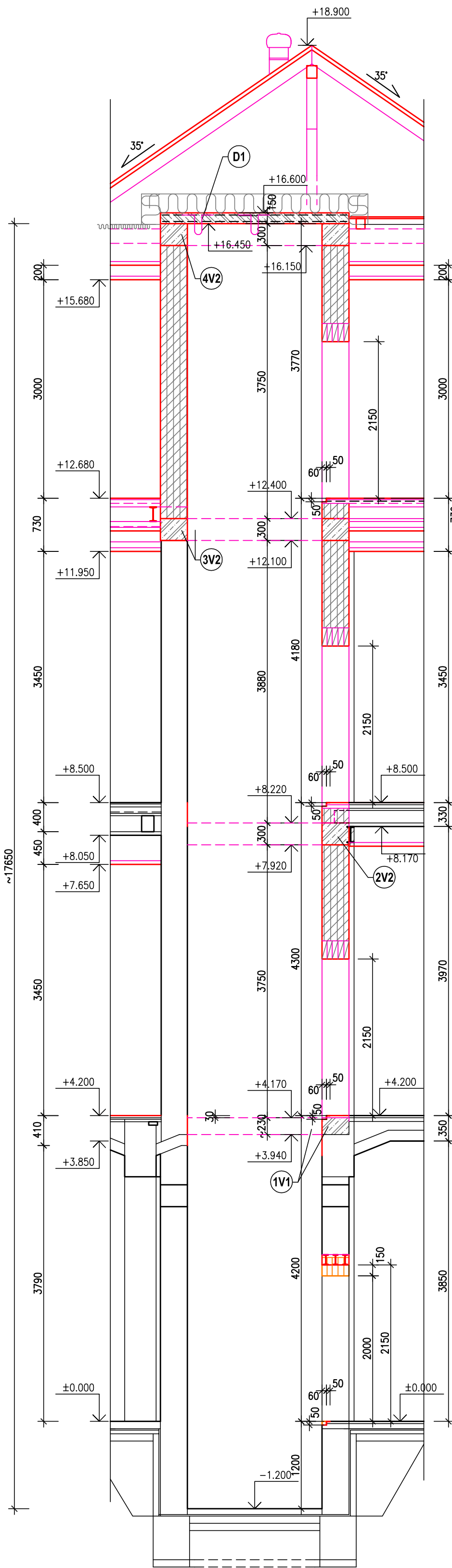
Pådorys 2.np M 1:50



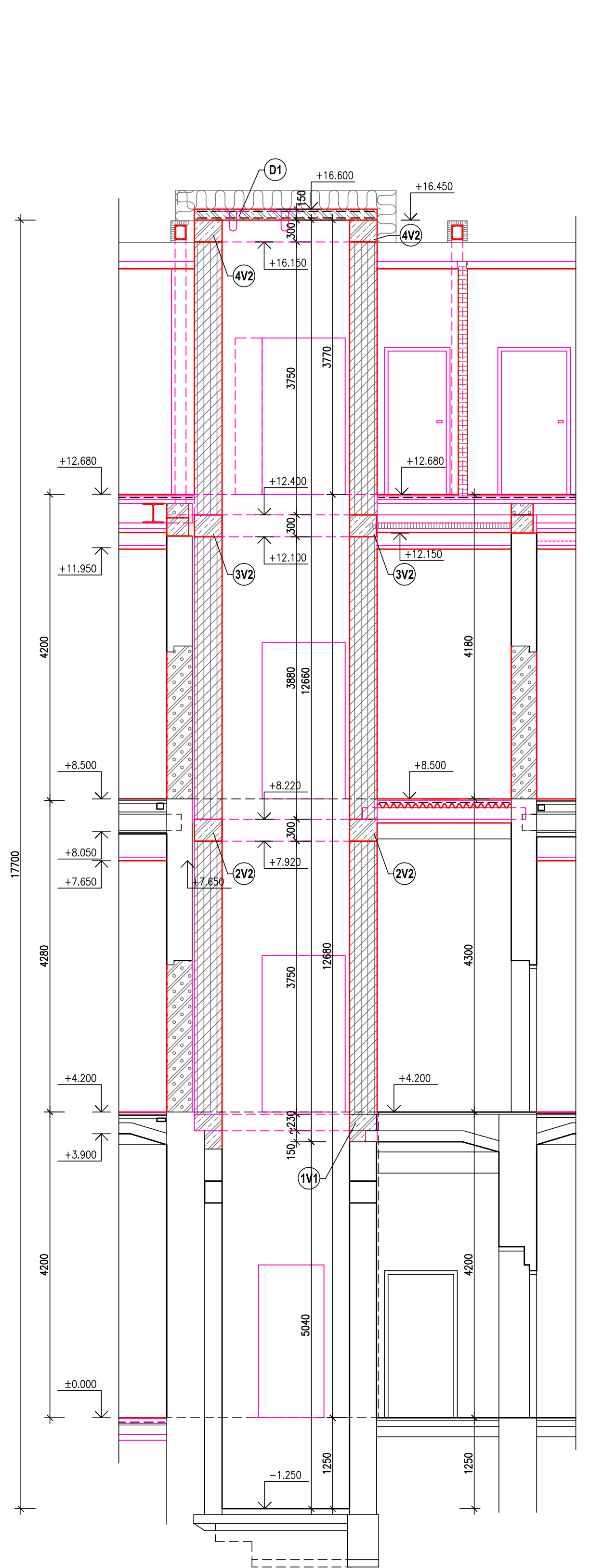
Pådorys 1.np M 1:50



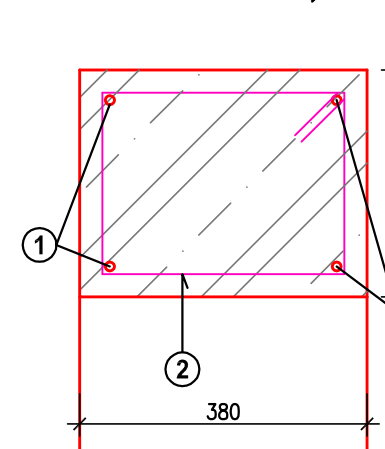
Řez 1 - 1 M 1:50



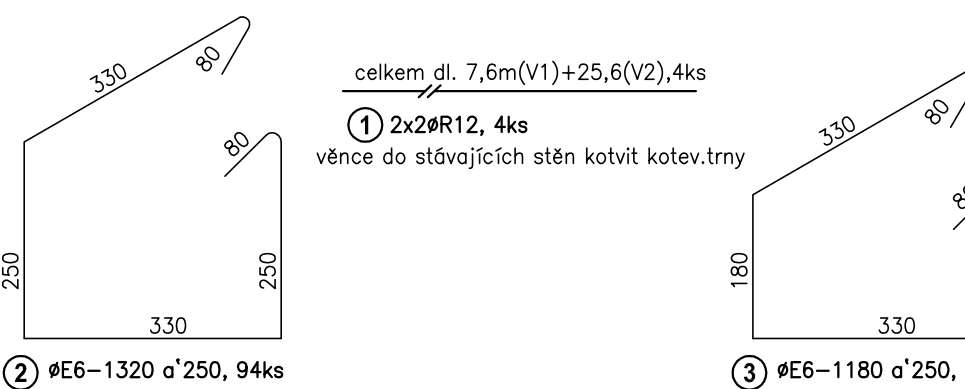
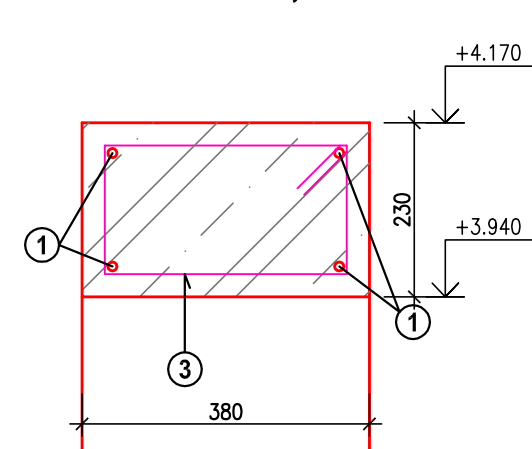
Řez 6 - 6 M 1:50



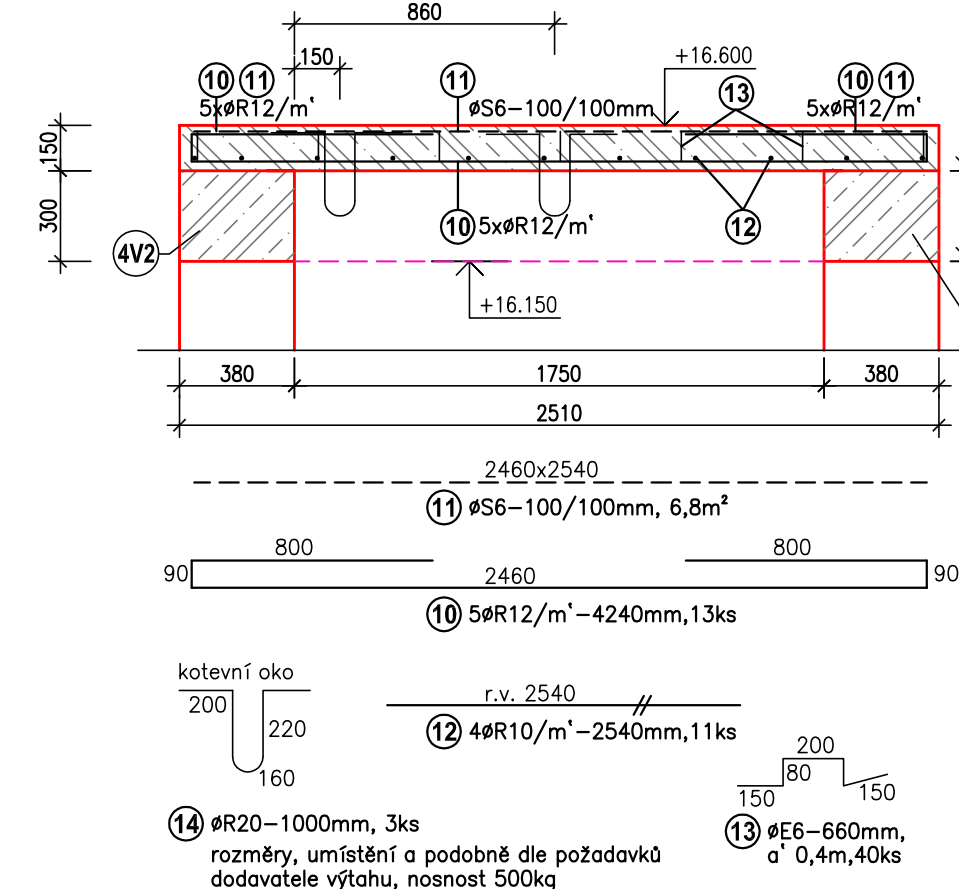
VĚNEC V2 M 1:10
celkem dl. 23,3m



VĚNEC V1 M 1:10
celkem dl. 6,93m



DESKA D1 M 1:25
celkem 2,51x2,59m



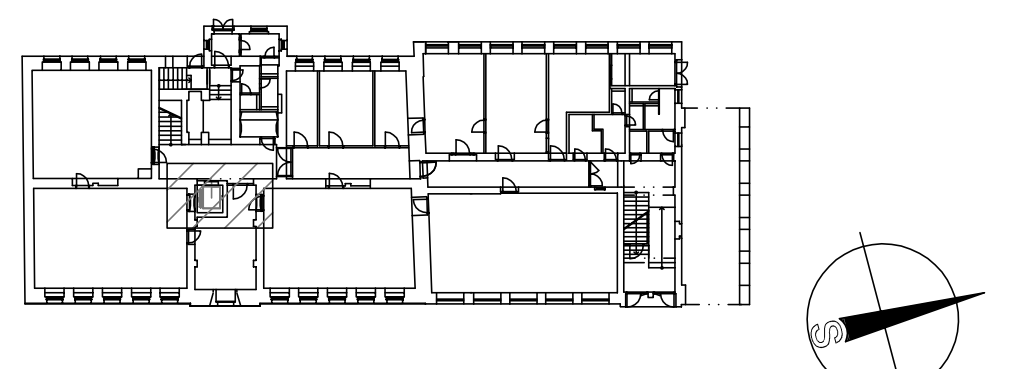
VÝPIS VÝZTUŽE věnce V1 a V2 a desky D1

POLŽIVAK	ø	DĚLKA	Ks	CELKEM m				
				ø E6	ø R10	ø R12	ø R20	ø S6 —100/100
V1 a V2	1	øR12	—	—		132,8		
	2	øE6	1320	94	124,1			
	3	øE6	1180	28	33,0			
D1	10	øR12	4240	13		55,1		
	11	øR10	2540	11	28,0			
	12	øS6	—	—				6,8
	13	øE6	660	40	26,4			
	14	øR20	1000	3			3,0	
		DĚLKA CELKEM m			183,5	28,0	187,9	3,0
	HMOTNOST kg/m			0,222	0,617	0,890	2,46	4,44
	HMOTNOST CELKEM kg			40,7	17,3	167,2	7,4	30,2

Beton C20/25
Ocel R- 10505
Krytí 20mm

Poznámka:
Pri realizácii budú upresnené všetky požiadavky vybraného dodávateľa výťahu.
Výťahová šachta bude dle potreby upravená a prevedená dle týchto požiadaviek.

SCHÉMA



fix = $\pm 0,000$ = podlaha v chodbě v 1.np

PROJEKT S.R.O. LEGIONÁŘSKÁ 562 54401 DVŮR KRÁLOVÉ N.L. TEL. 493320026 FAX. 493320022 E-MAIL: P.KRAVAKOVA@PROJEKTIS.CZ			
HLAV. PROJEKT.	200P.PROJEKT.	VYPRACOVANÉ	KONTROLOVANÉ
Ing. Zdeněk Janša	Ing. P. Pražčáková	ing.P.Pražčáková	
INVESTOR: MĚSTO DVŮR KRÁLOVÉ N.L.		MŮ:	Dvůr Králové nad Labem
Nám.T.G.Masaryka 36,544 17 DK N.L.		Stav.čr.:	Dvůr Králové n.L.
AKCE: REKONSTRUKCE ŠKOLY JAKOMENSKÉHO PRO ÚČELY MŮ VE DVŮRE KRÁLOVÉ NAD LABEM		FORMÁT	12,0 x 44
2.NP až 4.NP (III.etáž)		DATUM	červen 2021
stavební řešení		ÚČEL	provedení stavby
OBSAH VÝKRESU: levá část		ČÍS.KOPIE	
Výkres výtahové šachty		ČÍS.ZAKÁZKY	2364/III.-PP
		MĚRITKO	
		1:25,50,10 140	